

ALLEGATO	TITOLO
9a	CARTA LITOTECNICA CARIA, CAGNANO', MALO', CIMITERO (FASE DI DETTAGLIO A2a)
SCALA: 1:2.000	
Collaboratori Dott. Geol. Enzo Cumbo Dott. Geol. Carmelino Mondello Dott. Giuseppe Bastino Dott.ssa Grazia De Grazia Dott.ssa Francesca Mammana Dott. Crisostomo Navarra	Il Geologo Dott. Sergio Dolfin
DATA:	AGGIORNATO ai sensi della Circolare n. 3/DRA del 20.06.2014 - Prot. n. 28807 del 20.06.2014
Studio Tecnico di Geologia Applicata - Via S. Giuseppe n°7 98122 Messina - Tel/Fax: 09061813 - E-mail: sergiodolfin@virgilio.it	

LEGENDA:

Aree e Centri Urbanizzati
 Zone di Probabile Futura Espansione Insediativa e Infrastrutturale

TERRENI DI COPERTURA:

Calcareniti giallastre

INTERVALLO PARAMETRI GEOTECNICI DI MASSIMA:
 $\gamma = 1,80 - 1,90 \text{ T/mc}$
 $\phi = 30^\circ - 34^\circ$
 $c = 0 - 3 \text{ T/mq}$

Sabbie gialle

INTERVALLO PARAMETRI GEOTECNICI DI MASSIMA:
 $\gamma = 1,90 - 1,95 \text{ T/mc}$
 $\phi = 28^\circ - 30^\circ$
 $c = 0 \text{ T/mq}$

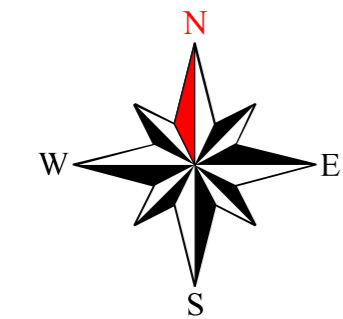
SUBSTRATO

Flysch di Capo d'Orlando

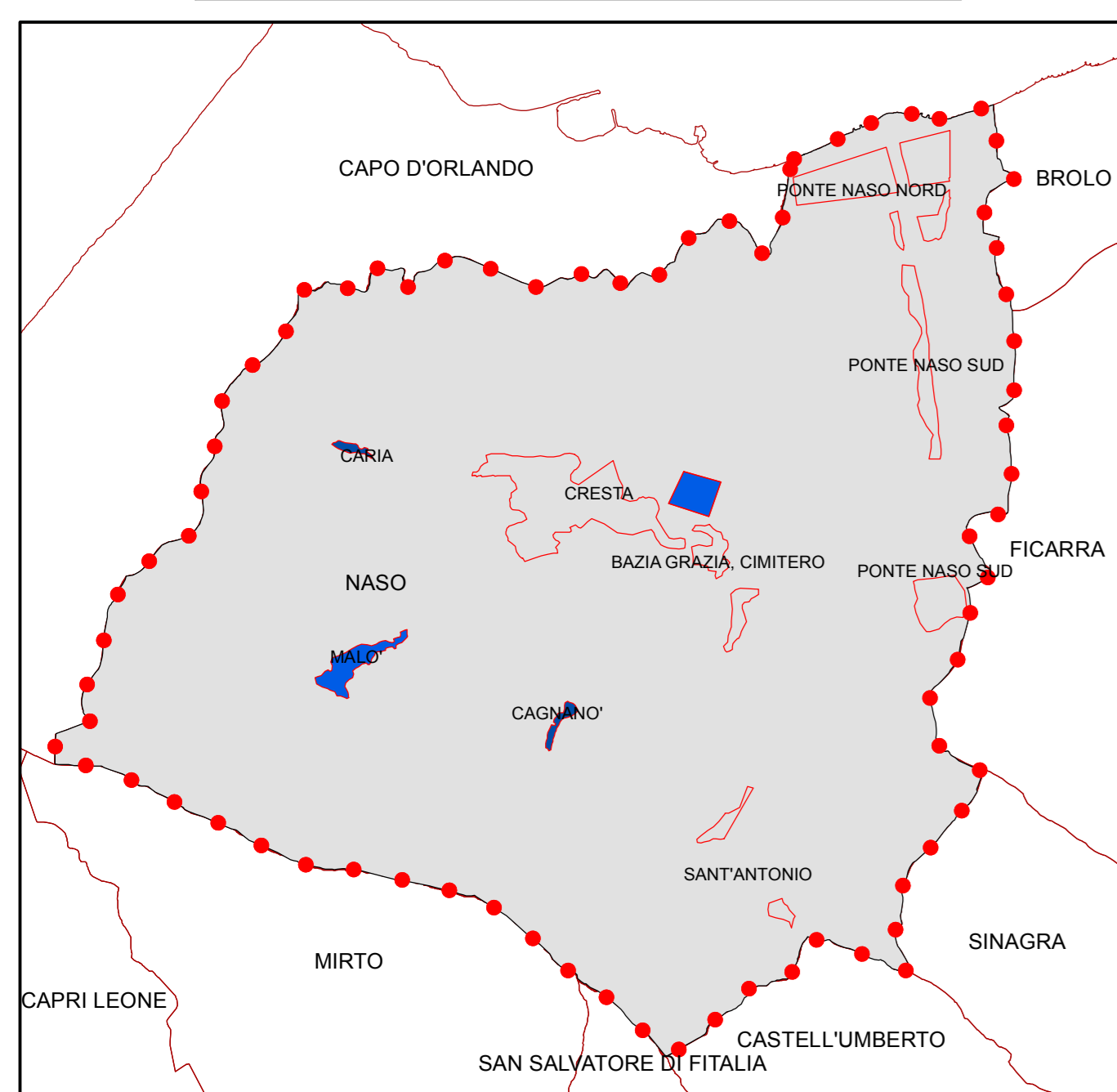
INTERVALLO PARAMETRI GEOTECNICI DI MASSIMA:
 Porzione arenacea
 $\gamma = 2,00 - 2,10 \text{ T/mc}$
 $\phi = 34^\circ - 38^\circ$
 $c = 0 - 2 \text{ T/mq}$
 Porzione argillo - marnosa
 $\gamma = 1,90 - 2,00 \text{ T/mc}$
 $\phi = 22^\circ - 28^\circ$
 $c = 0 - 2 \text{ T/mq}$

Filladi e semicisti

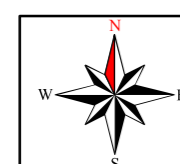
INTERVALLO PARAMETRI GEOTECNICI DI MASSIMA:
 Porzione superficiale alterata
 $\gamma = 1,85 - 2,00 \text{ T/mc}$
 $\phi = 24^\circ - 30^\circ$
 $c = 0 - 1 \text{ T/mq}$
 Porzione integra
 $\gamma = 1,95 - 2,05 \text{ T/mc}$
 $\phi = 28^\circ - 34^\circ$
 $c = 1 - 3 \text{ T/mq}$



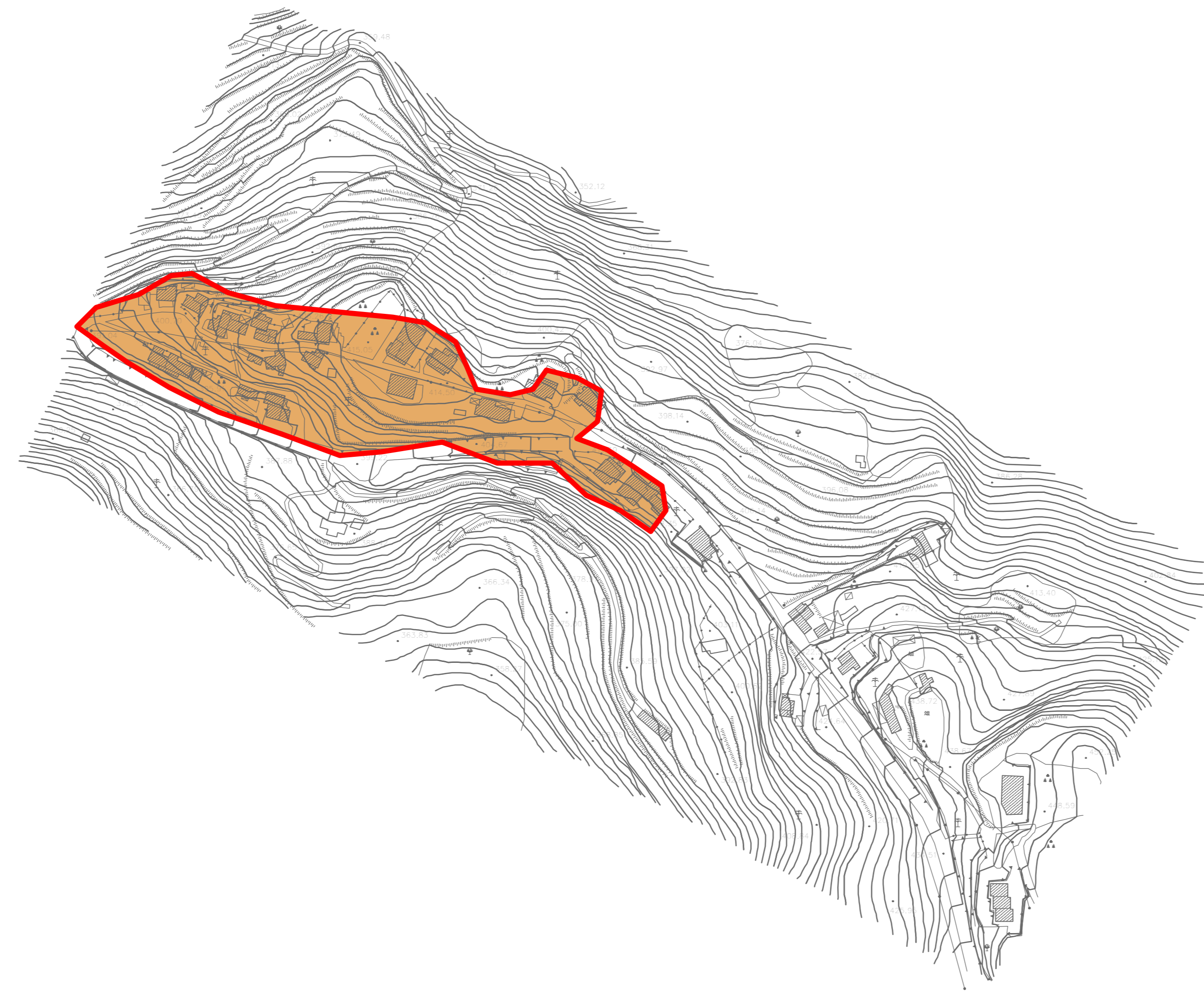
INQUADRAMENTO TERRITORIALE



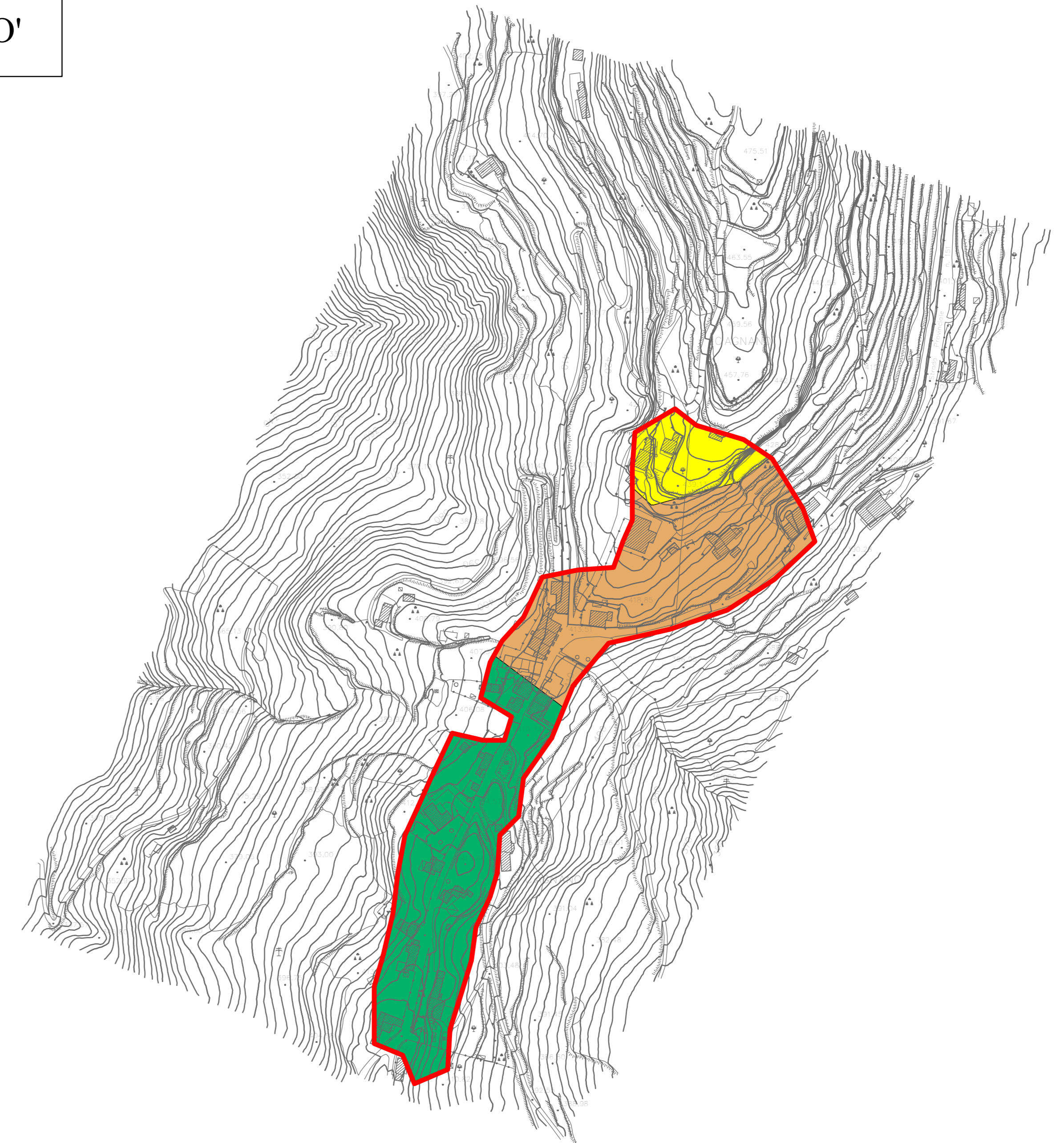
SCALA GRAFICA
 1:50.000



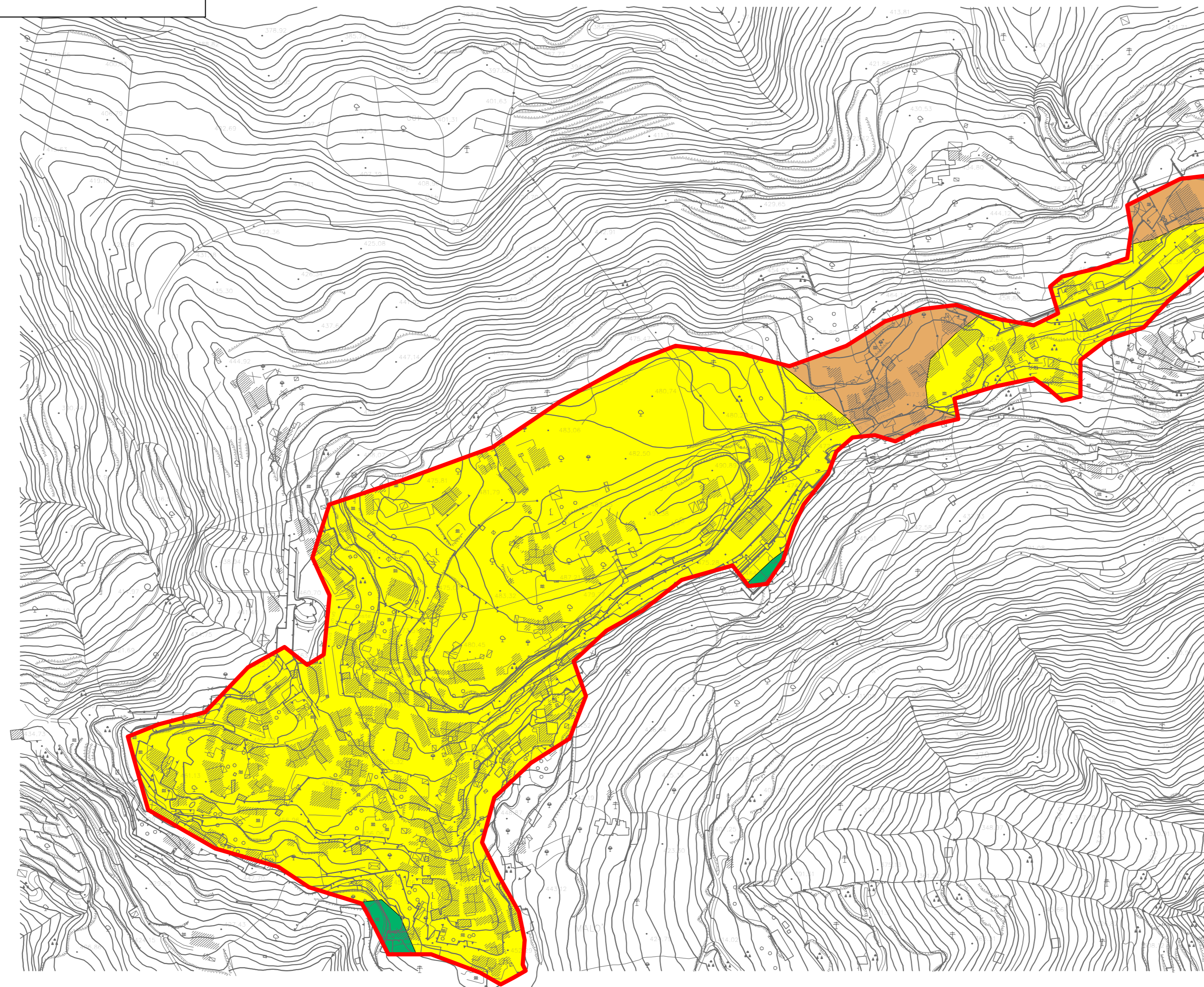
CARIA



CAGNANO'



MALO'



CIMITERO

