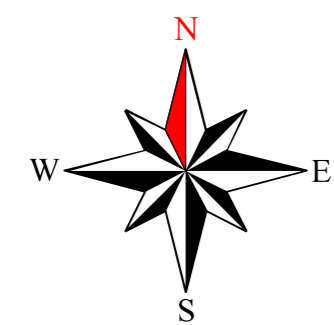


**PIANO REGOLATORE GENERALE**

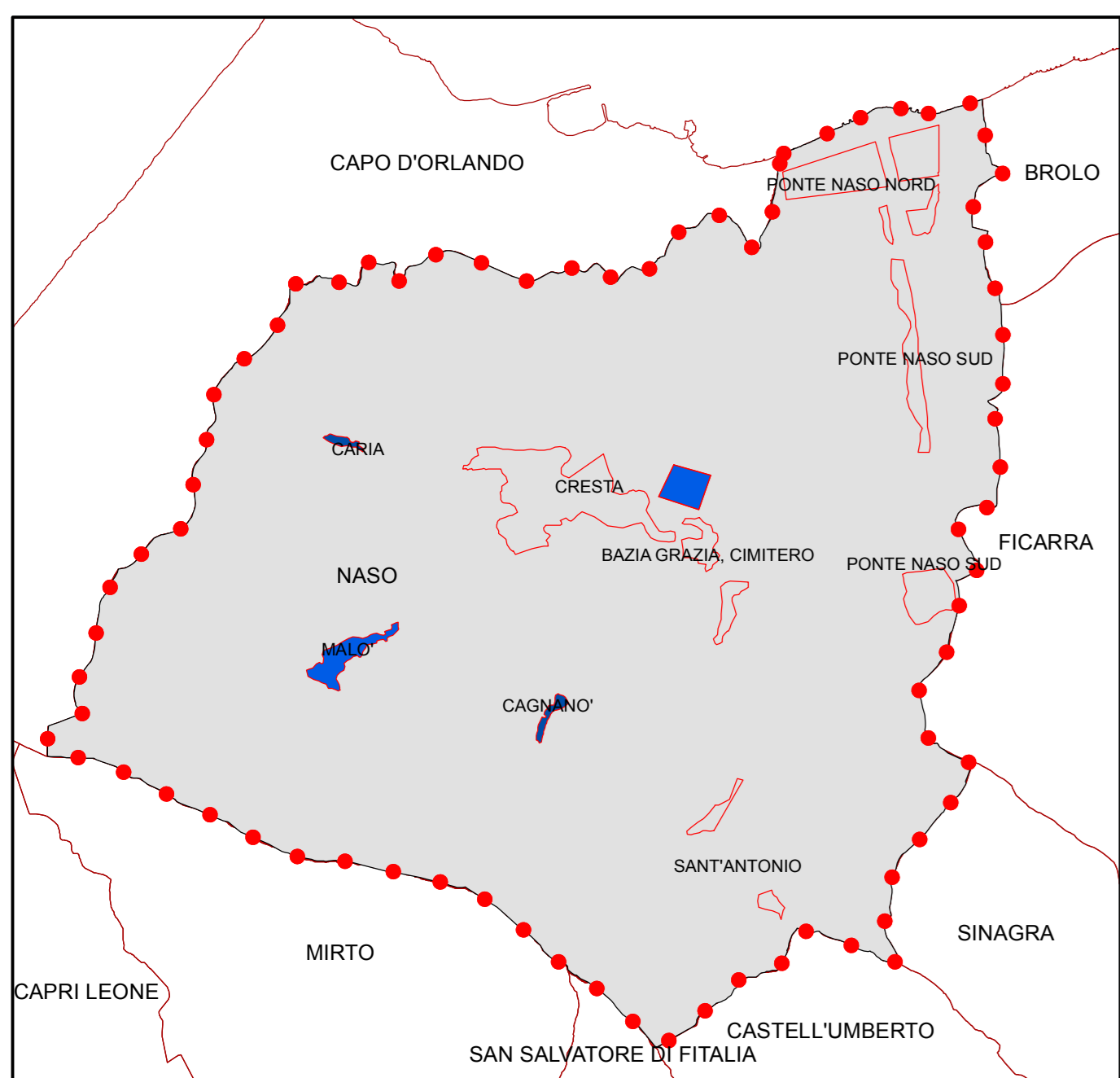
ALLEGATO	TITOLO
<b>8a</b>	<b>CARTA GEOLOGICA                      CARIA, CAGNANO',                      MALO', CIMITERO                      (FASE DI DETTAGLIO A1c)</b>
SCALA: 1:2.000	
<b>Collaboratori</b> Dott. Geol. Enzo Cumbo Dott. Geol. Carmelino Mondello Dott. Giuseppe Bastino Dott.ssa Grazia De Grazia Dott.ssa Francesca Mammana Dott. Crisostomo Navarra	<b>Il Geologo</b> Dott. Sergio Dolfin
DATA:	AGGIORNATO ai sensi della Circolare n. 3/DRA del 20.06.2014 - Prot. n. 28807 del 20.06.2014
Studio Tecnico di Geologia Applicata - Via S. Giuseppe n°7 98122 Messina - Tel/Fax: 090661813 - E-mail: sergiadolfin@virgilio.it	

**LEGENDA:**

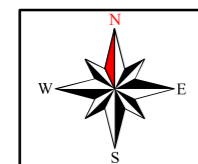
- Aree e Centri Urbanizzati
  - Zone di Probabile Futura Espansione Insediativa e Infrastrutturale
  - Detrito
- Coperture tardorogene post-collisionali**
- Sabbie gialle debolmente stratificate con sottili e rare intercalazioni calcarenitiche, contenenti microfossili quali bivalvi, gasteropodi, scafopodi, coralli e briozoi. PLEIOCENE SUP. - PLEISTOCENE MEDIO
  - Alternanza di strati di spessore variabile da 20 a 50 cm di calcareniti giallastre e sabbie ocracee, contenenti talora livelli decimetrici di microconglomerati quarzosi non cementati di colore giallastro. PLEIOCENE SUP. - PLEISTOCENE MEDIO
- Coperture tardorogene pre-collisionali dell'oligocene-miocene**
- Formazione Sileo-Capo d'Orlando: alternanza arenacea pelitica. Le arenarie sono costituite da arkosi grigio-giallastre in strati da decimetrici a metrici ed intercalazioni di livelli argilloso-marnosi di spessore decimetrico. OLOGOCENE SUP. - MIOCENE INF.
- Unità Kabilo - Calabridi**
- Metamorfiti di Alto Grado:**
- Unità Aspromonte: Gneiss occhiate a grana medio-grossa, tessitura orientata con cristalli di centimetrici di K-feldspato con bande decimetriche di meta-pegmatiti e meta-apliti, lembi di paragneiss. Paragneiss passanti a micascisti, con grana da medio grossa a minuta, tessitura da massiva ad orientata e scistosa struttura porfiriblastica, blastica, xenoblastica e composizione a biotite e granato e/o alluminosilicati e/o muscovite. Plutoniti a grana da fine a media, tessitura massiva. ERCINICO
- Metamorfiti di Basso Grado:**
- Unità di San Marco d'Alunzio: Metamorfiti e metapeliti grigio scure grafiteose e grigio-verdastre a clorite. Tessitura scistosa. Sono presenti le lenti e i noduli di quarzo. Porfiroidi a grana medio-minuta e tessitura orientata.
- Dip  
 - - - - - Faglie  
 - - - - - Faglie Presunte



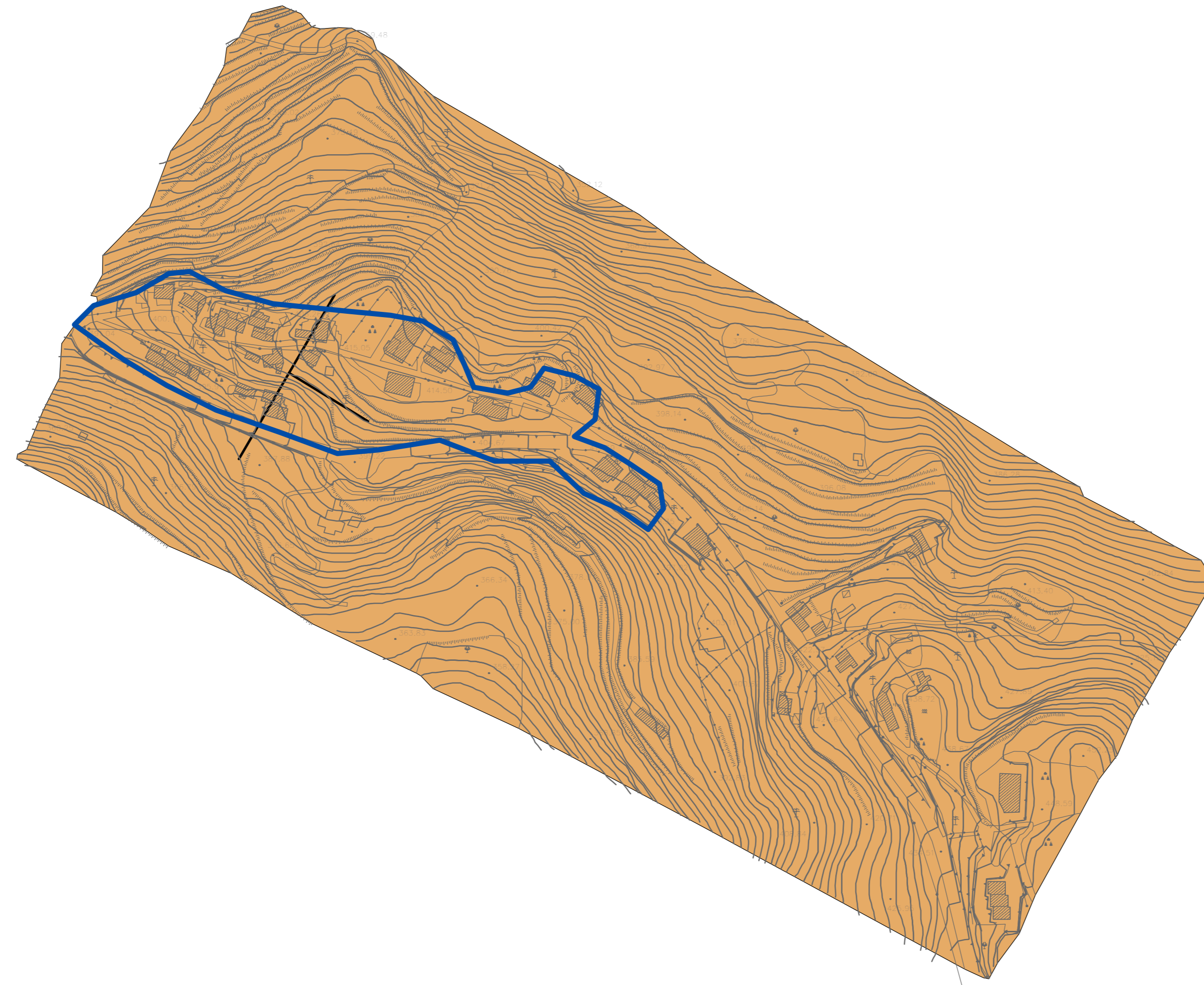
**INQUADRAMENTO TERRITORIALE**



SCALA GRAFICA  
 1:50.000



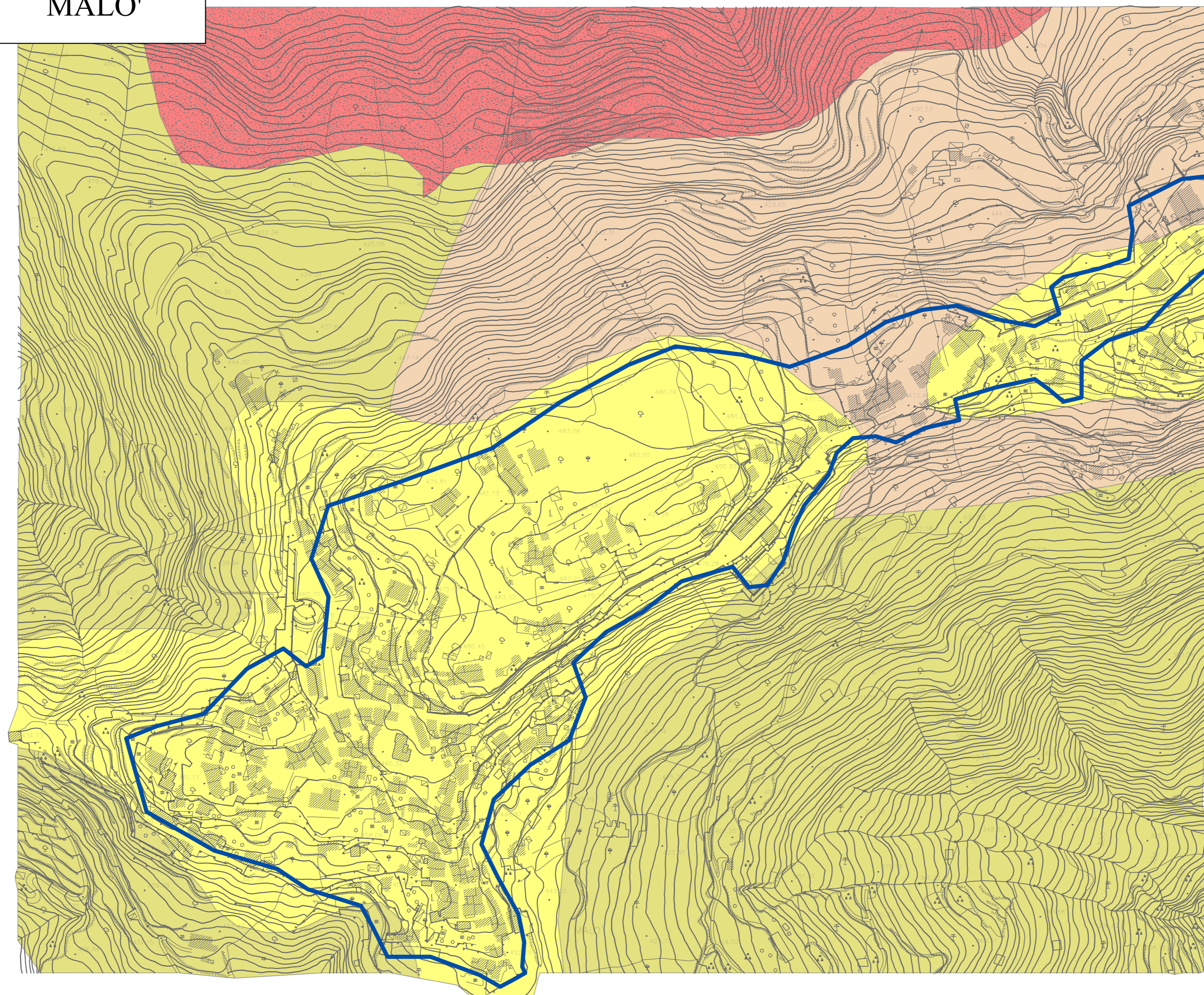
**CARIA**



**CAGNANO'**



**MALO'**



**CIMITERO**

