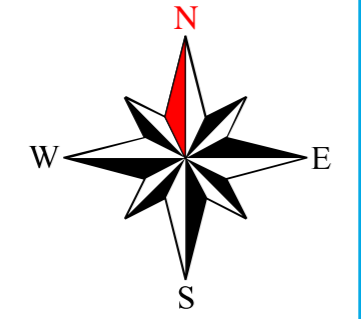


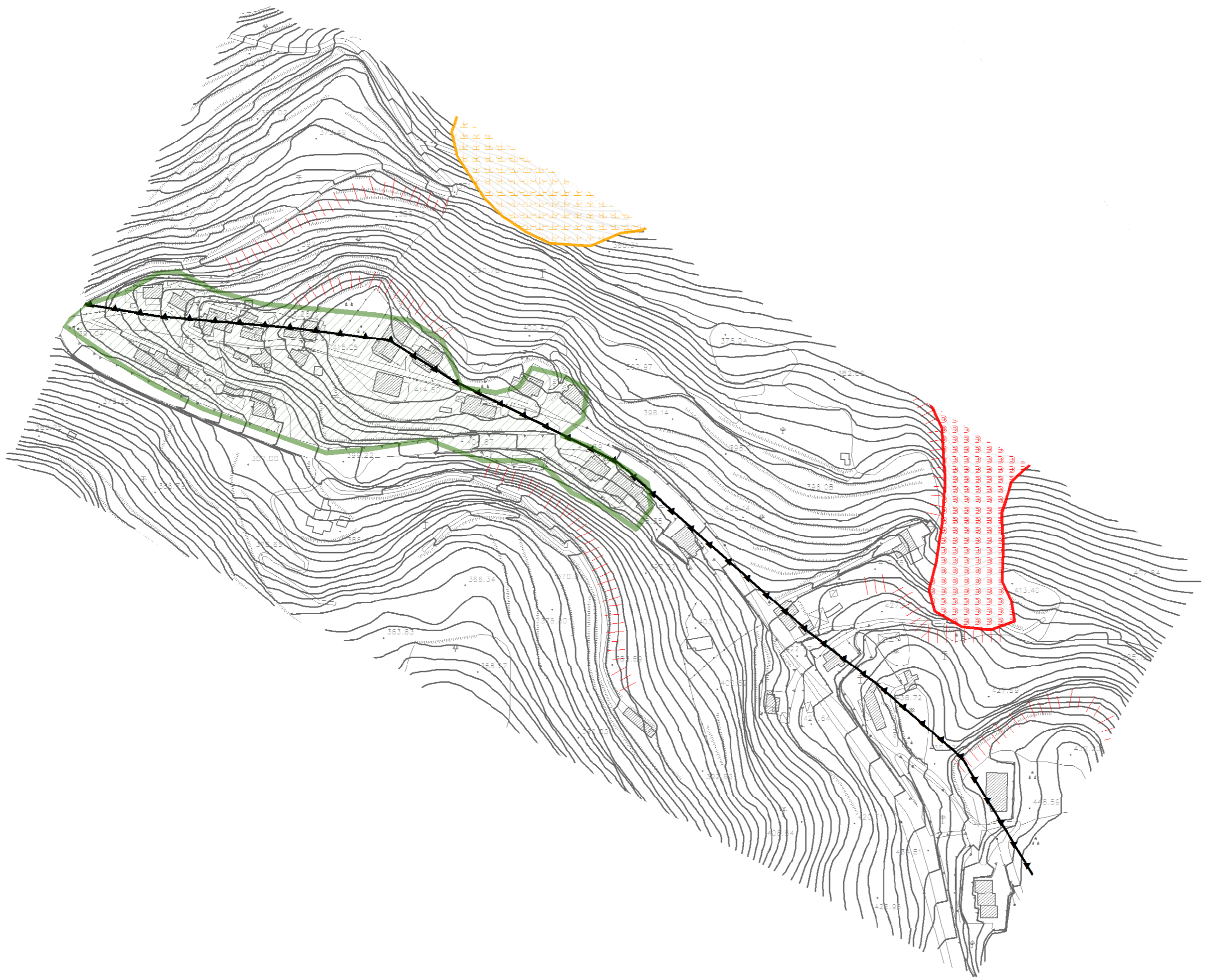
ALLEGATO	TITOLO
<b>10a</b>	<b>CARTA GEOMORFOLOGICA CARIA, CAGNANO', MALO', CIMITERO (FASE DI DETTAGLIO A2a)</b>
SCALA: 1:2.000	
<b>Collaboratori</b> Dott. Geol. Enzo Cumbo Dott. Geol. Carmelino Mondello Dott. Giuseppe Bastino Dott.ssa Grazia De Grazia Dott.ssa Francesca Mammana Dott. Crisostomo Navarra	<b>Il Geologo</b> <b>Dott. Sergio Dolfin</b>
DATA:	AGGIORNATO ai sensi della Circolare n. 3/DRA del 20.06.2014 - Prot. n. 28807 del 20.06.2014
Studio Tecnico di Geologia Applicata - Via S. Giuseppe n°7 98122 Messina - Tel/Fax: 090661813 - E-mail: sergiadolfin@virgilio.it	

**LEGENDA:**

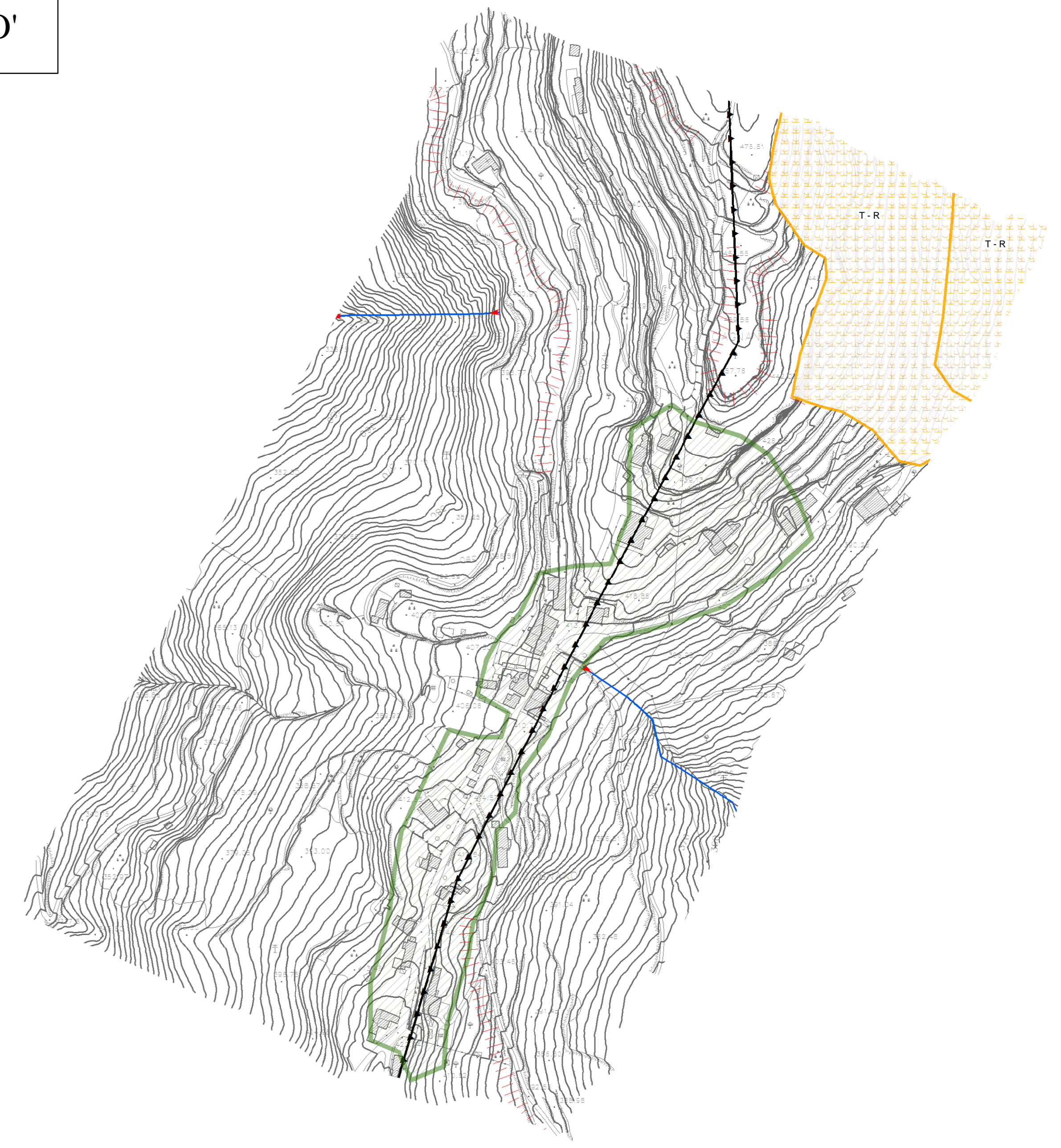
- Aree e Centri Urbanizzati
- Reticolo Idrografico
- Alveo Torrenziale in Erosione
- Ruscellamento diffuso
- Cresta
- Orlo scarpata
- Dissesti (P.A.I. vigente) - Movimenti complessi, Attivo
- Dissesti (P.A.I. vigente) - Movimenti complessi, Inattivo
- Dissesti (P.A.I. vigente) - Movimenti complessi, Quiescente
- Dissesti (P.A.I. vigente) - Movimenti lenti superficiali, Attivo
- Dissesti (P.A.I. vigente) - Scorrimento rotazionale, Attivo
- Dissesti non cartografati - Colata rapida di detrito
- Tipo di materiale coinvolto**
- Roccia (R)
- Terra (T)
- Detrito (D)



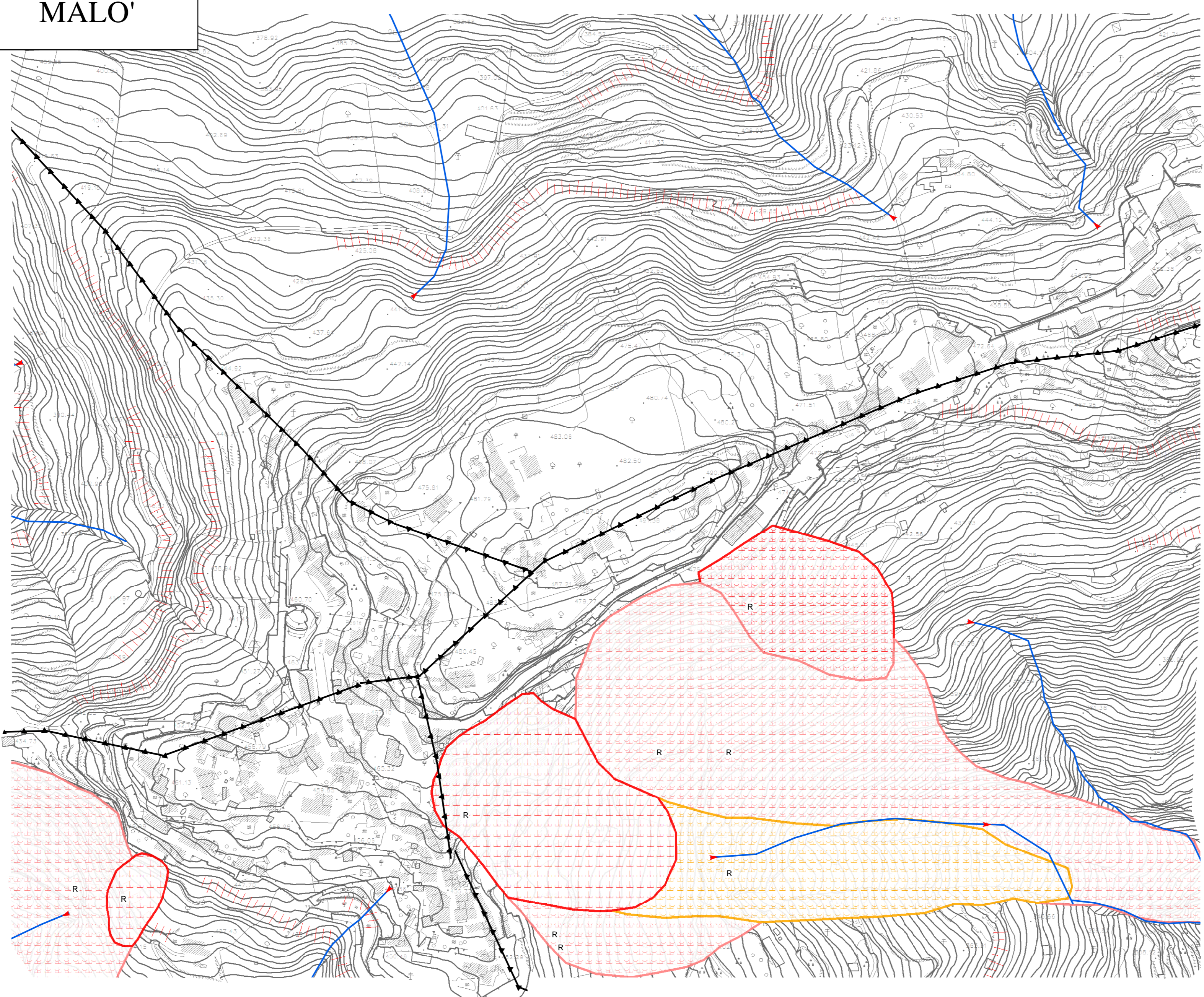
**CARIA**



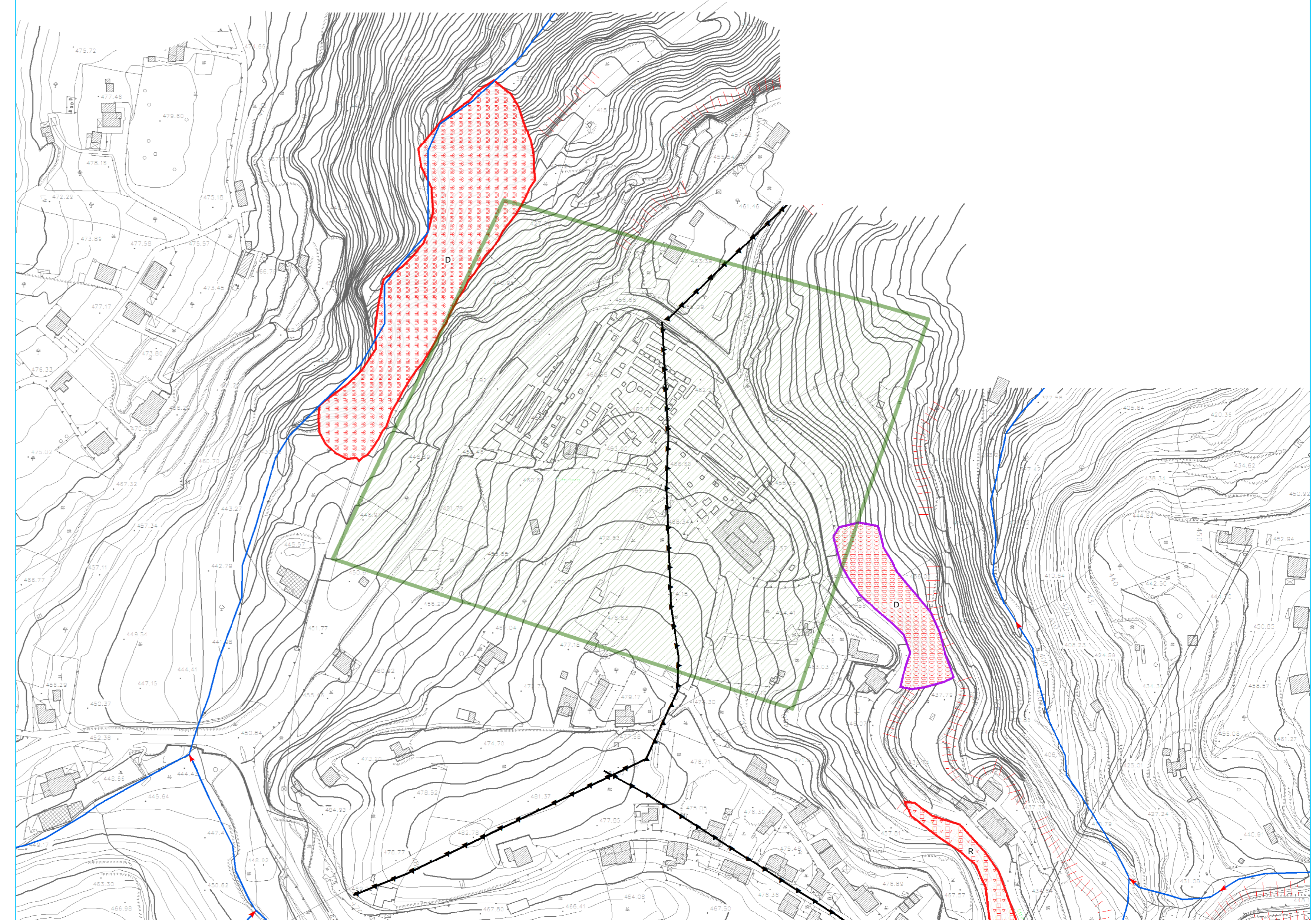
**CAGNANO'**



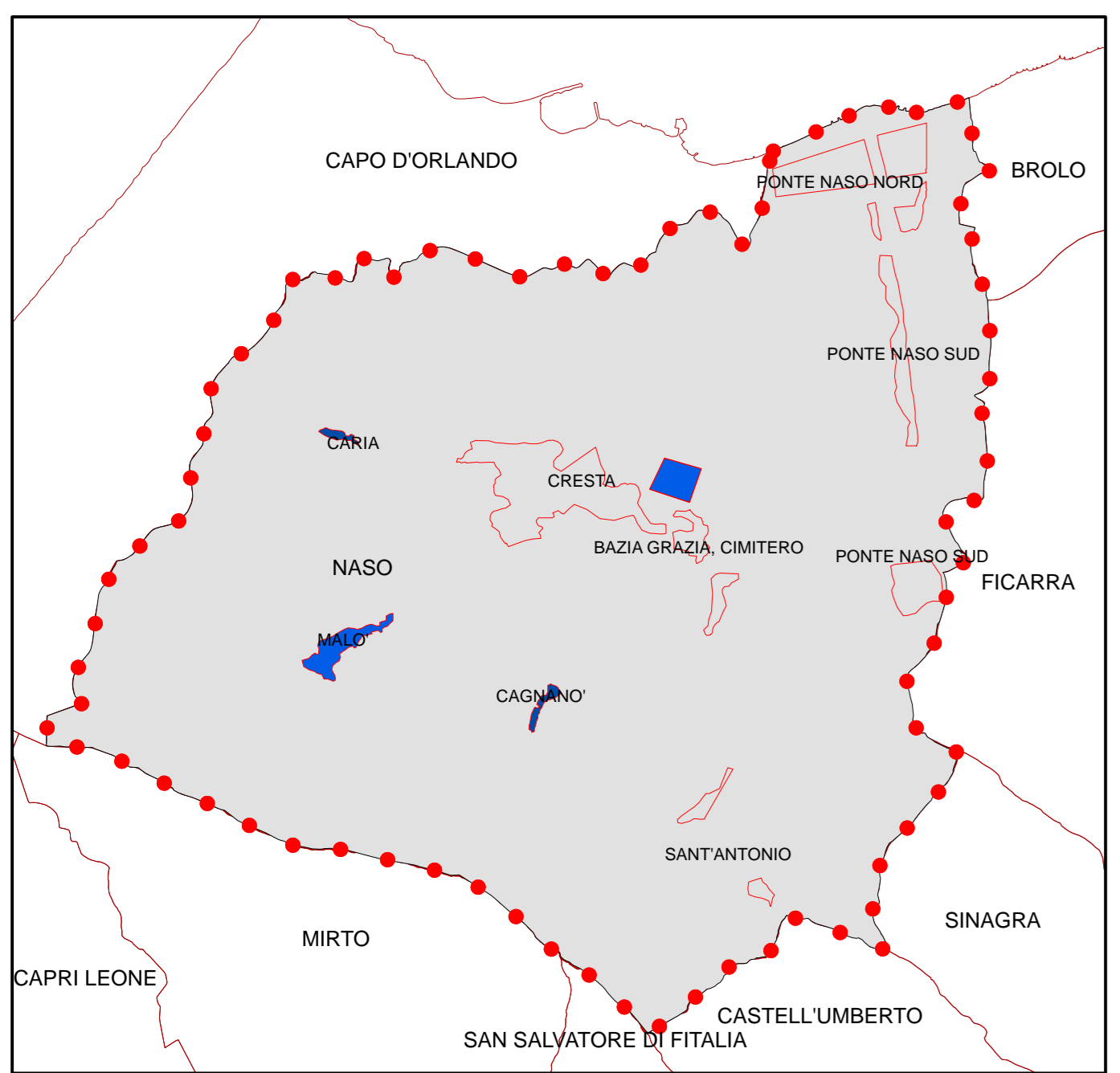
**MALO'**



**CIMITERO**



**INQUADRAMENTO TERRITORIALE**



SCALA GRAFICA  
 1:50.000

