

ALLEGATO **1** TITOLO  
**CARTA DELLE INDAGINI**  
 (FASE PRELIMINARE A1a)

SCALA: 1:10.000

**Il Geologo**  
 Dott. Sergio Dolfin

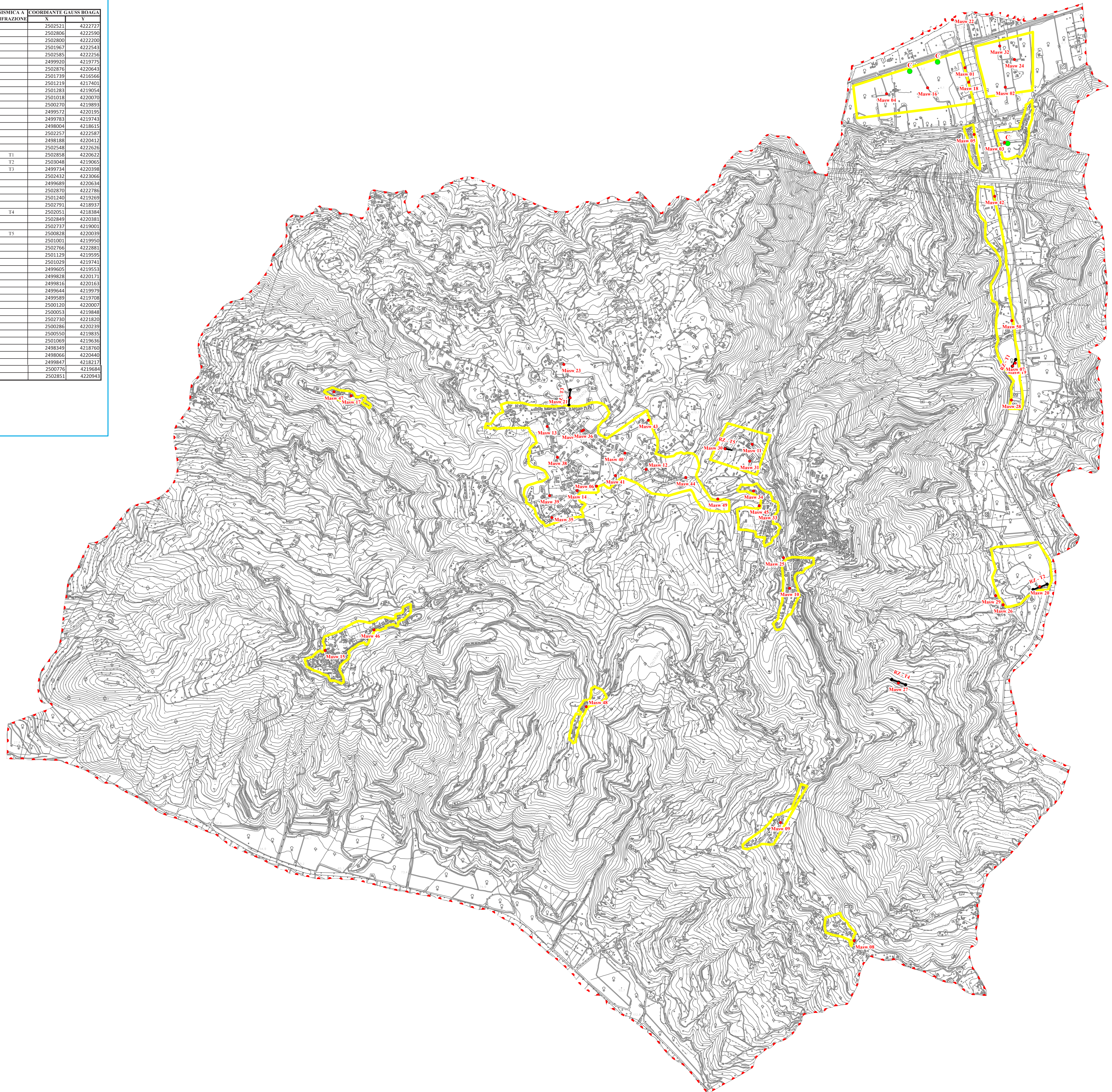
**Collaboratori**  
 Dott. Geol. Enzo Cumbo  
 Dott. Geol. Carmelino Mondello  
 Dott. Giuseppe Bastino  
 Dott.ssa Grazia De Grazia  
 Dott.ssa Francesca Mammà  
 Dott. Crisostomo Navarra

DATA: AGGIORNATO ai sensi della Circolare n. 3/DRA del 20.06.2014 - Prot. n. 28807 del 20.06.2014

Studio Tecnico di Geologia Applicata - Via S. Giuseppe n°7 98122 Messina - Tel/Fax: 090661813 - E-mail: sergiodolfin@virgilio.it

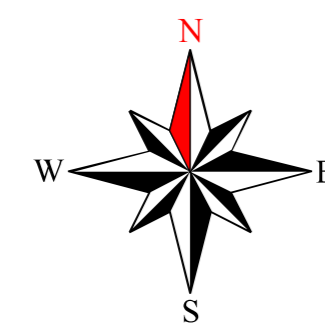
NUMERO	V30 (ms)	CATEGORIA SISMICA SOTTOSUOLO	SISMICA A RIFRAZIONE	COORDINATE GAUSS BOAGA
				X Y
Masw_01	320	C		2502521 4222727
Masw_02	212	C		2502806 4222590
Masw_03	221	C		2503803 4222200
Masw_04	200	C		2501967 4222543
Masw_05	284	C		2502585 4222256
Masw_06	471	B		2499920 4219775
Masw_07	293	C		2502876 4220643
Masw_08	335	C		2502729 4215565
Masw_09	400	B		2501219 4217401
Masw_10	284	C		2501283 4219054
Masw_11	585	B		2501018 4220070
Masw_12	221	C		2500270 4219893
Masw_13	459	B		2499572 4220163
Masw_14	295	C		2499783 4219743
Masw_15	686	B		2498004 4218615
Masw_16	263	C		2502257 4222587
Masw_17	601	B		2498188 4220412
Masw_18	358	C		2502548 4222626
Masw_19	268	C	T1	2502858 4220622
Masw_20	425	B	T2	2503048 4219065
Masw_21	457	B	T3	2499734 4220398
Masw_22	227	C		2502432 4223066
Masw_23	584	B		2499689 4220634
Masw_24	225	C		2502870 4222786
Masw_25	285	C		2501240 4219269
Masw_26	369	B		2502791 4218937
Masw_27	473	B	T4	2502051 4218384
Masw_28	430	B		2502849 4220381
Masw_29	394	B		2502737 4219001
Masw_30	383	B	T5	2500828 4220039
Masw_31	320	C		2501001 4219950
Masw_32	285	C		2502766 4223811
Masw_33	529	B		2501129 4219595
Masw_34	153	C		2501029 4219741
Masw_35	329	C		2499605 4219553
Masw_36	478	B		2499828 4220171
Masw_37	497	B		2499814 4220163
Masw_38	438	B		2499644 4219979
Masw_39	303	C		2499589 4219708
Masw_40	627	B		2500120 4220007
Masw_41	498	B		2500053 4219648
Masw_42	486	B		2502730 4221820
Masw_43	253	C		2500286 4220239
Masw_44	373	B		2500550 4219835
Masw_45	328	C		2501069 4219636
Masw_46	375	B		2498348 4218760
Masw_47	441	B		2498066 4220440
Masw_48	467	B		2499847 4218217
Masw_49	366	B		2500776 4219684
Masw_50	326	C		2502851 4220943

NUMERO CAMPIONE	COORDINATE GAUSS BOAGA
	X Y
1	2500820 4222190
2	2502130 4222700
3	2502330 4222770

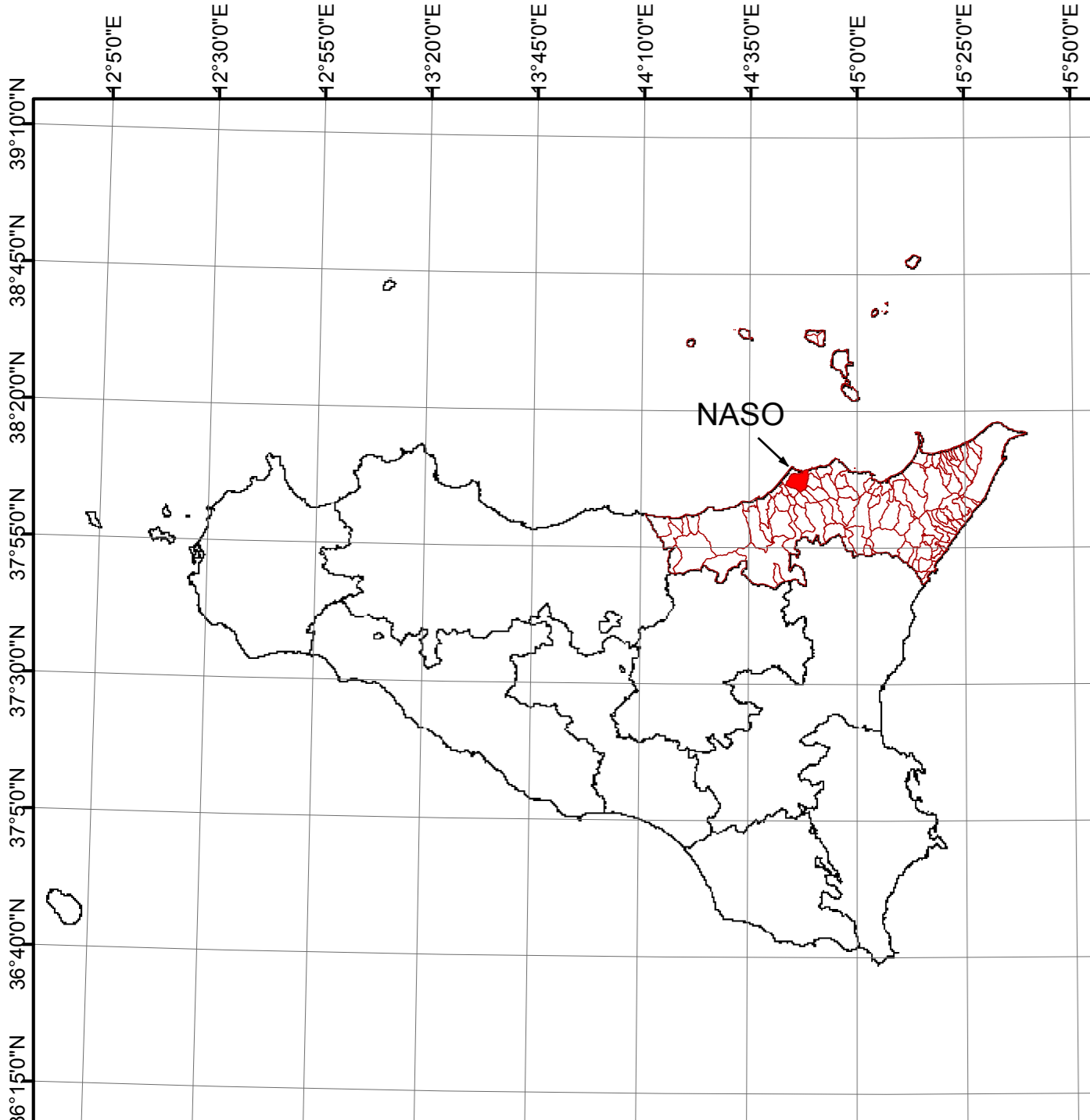


**Legenda:**

- Limite Comunale
- Aree e Centri Urbanizzati  
Zone di Probabile Futura Espansione  
Insediativa e Infrastrutturale
- MW  
Multichannel Analysis of Surface Waves (MASW)
- RZ  
Sismica a Rifrazione
- C  
Prelievo campione



**INQUADRAMENTO TERRITORIALE**



SCALA GRAFICA  
 1:2.000.000

