

ALLEGATO	TITOLO
<b>8b</b>	<b>CARTA GEOLOGICA            GRAZIA, BAZIA,            SANT'ANTONIO            (FASE DI DETTAGLIO A1c)</b>
SCALA: 1:2.000	
<b>Collaboratori</b> Dott. Geol. Enzo Cumbo Dott. Geol. Carmelino Mondello Dott. Giuseppe Bastino Dott.ssa Grazia De Grazia Dott.ssa Francesca Mammà Dott. Crisostomo Navarra	<b>Il Geologo</b> <b>Dott. Sergio Dolfin</b>
DATA:	AGGIORNATO ai sensi della Circolare n. 3/DRA del 20.06.2014 - Prot. n. 28807 del 20.06.2014
Studio Tecnico di Geologia Applicata - Via S. Giuseppe n°7 98122 Messina - Tel/Fax: 090661813 - E-mail: sergiodolfin@virgilio.it	

**LEGENDA:**

- Aree e Centri Urbanizzati
- Zone di Probabile Futura Espansione Insediativa e Infrastrutturale
- Detrito

**Coperture tardorogene post-collisionali**

- Sabbie gialle debolmente stratificate con sottili e rare intercalazioni calcarenitiche, contenenti microfossili quali bivalvi, gastropodi, scafopodi, coralli e briozoi. PLIOCENE SUP. - PLEISTOCENE MEDIO
- Alternanza di strati di spessore variabile da 20 a 50 cm di calcareniti giallastre e sabbie ocree, contenenti talora livelli decimetrici di microconglomerati quarzosi non cementati di colore giallastro. PLIOCENE SUP. - PLEISTOCENE MEDIO

**Coperture tardorogene pre-collisionali dell'oligocene-miocene**

- Formazione Stilo-Capo d'Orlando: alternanza arenaceo-pellica. Le arenarie sono costituite da arkosi grigio-giallastre in strati da decimetrici a metrici ed intercalazioni di livelli argilloso-marnosi di spessore decimetrico. OLOGOCENE SUP. - MIOCENE INF.

**Unità Kabilo - Calabridi**

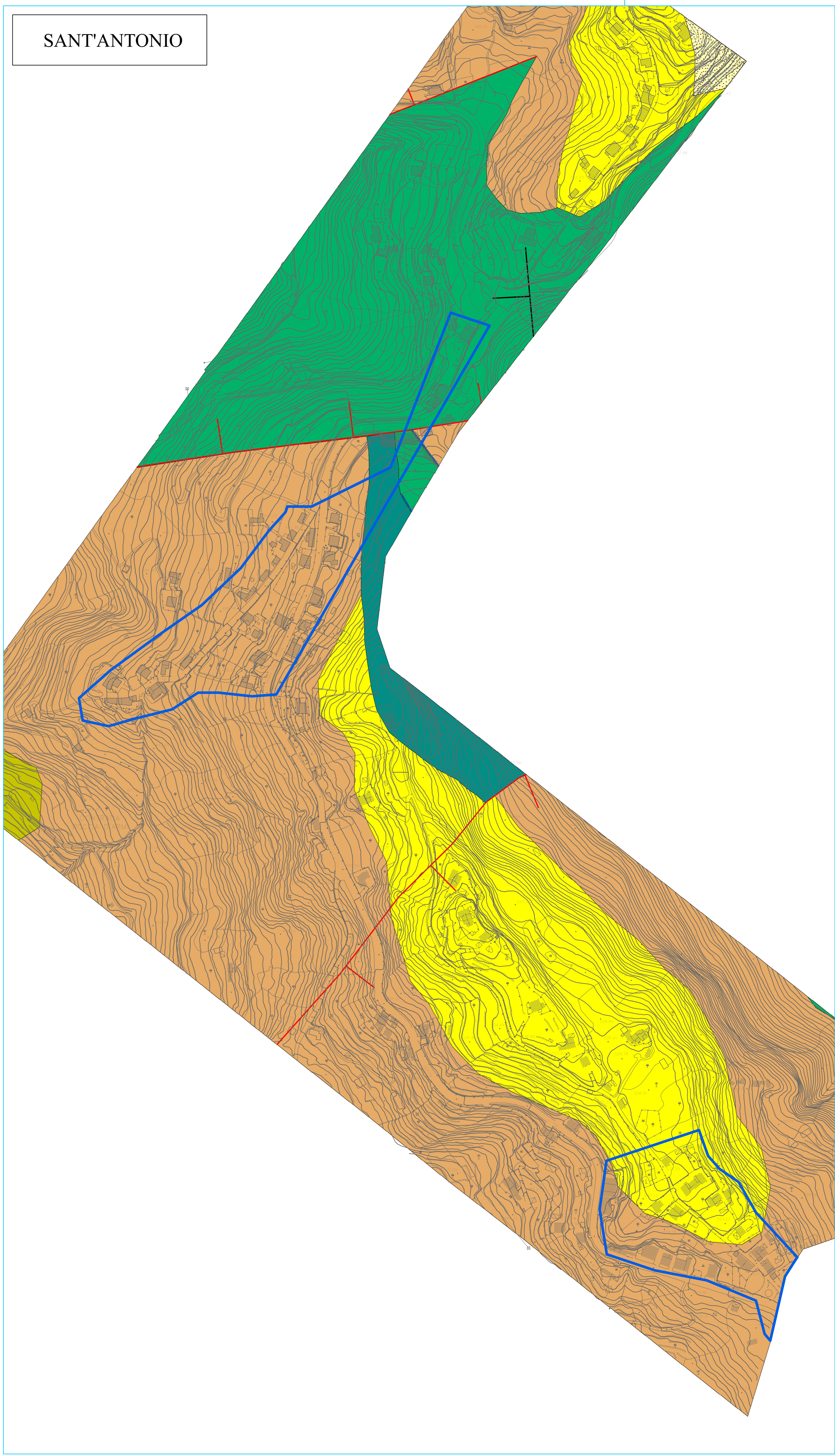
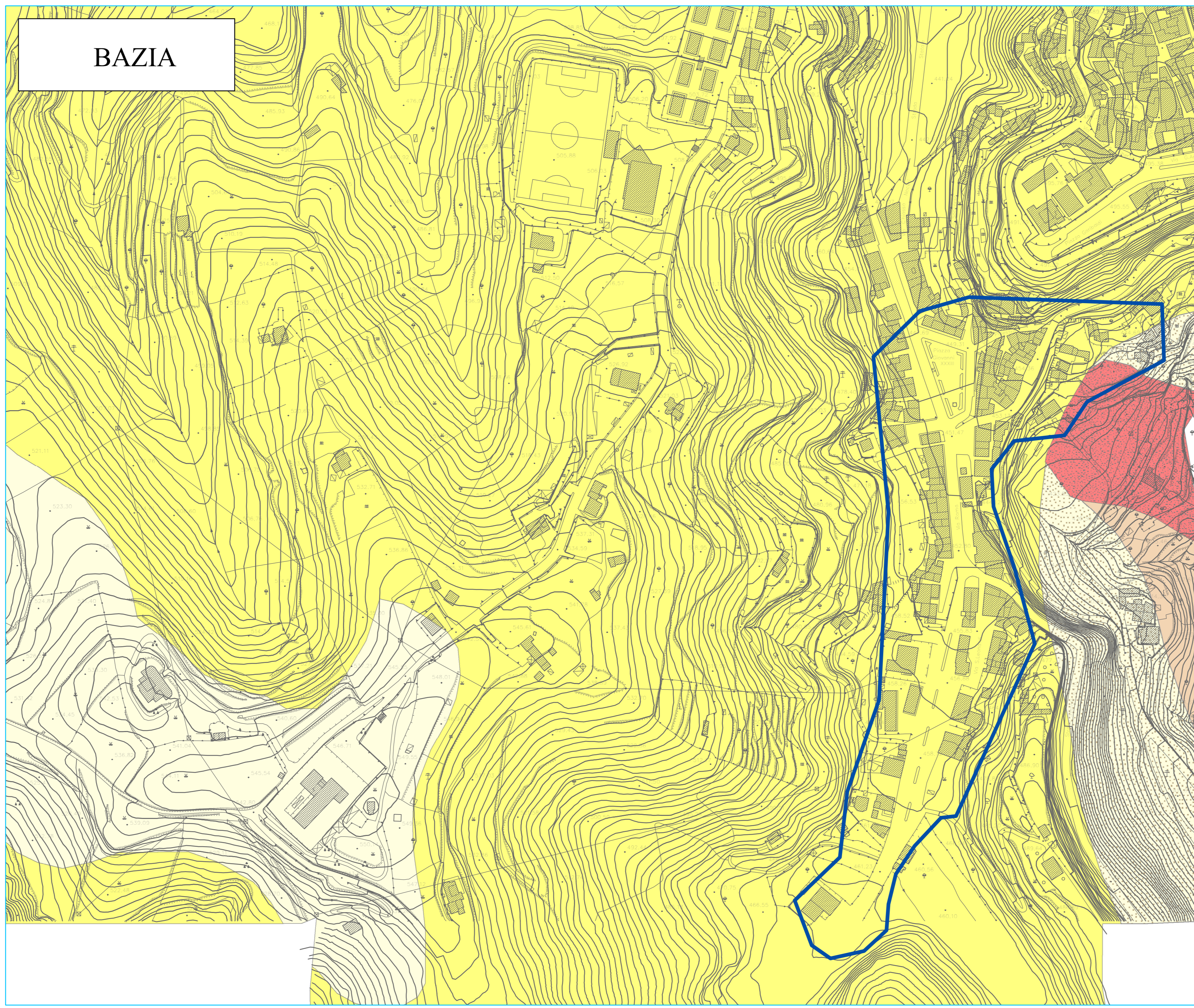
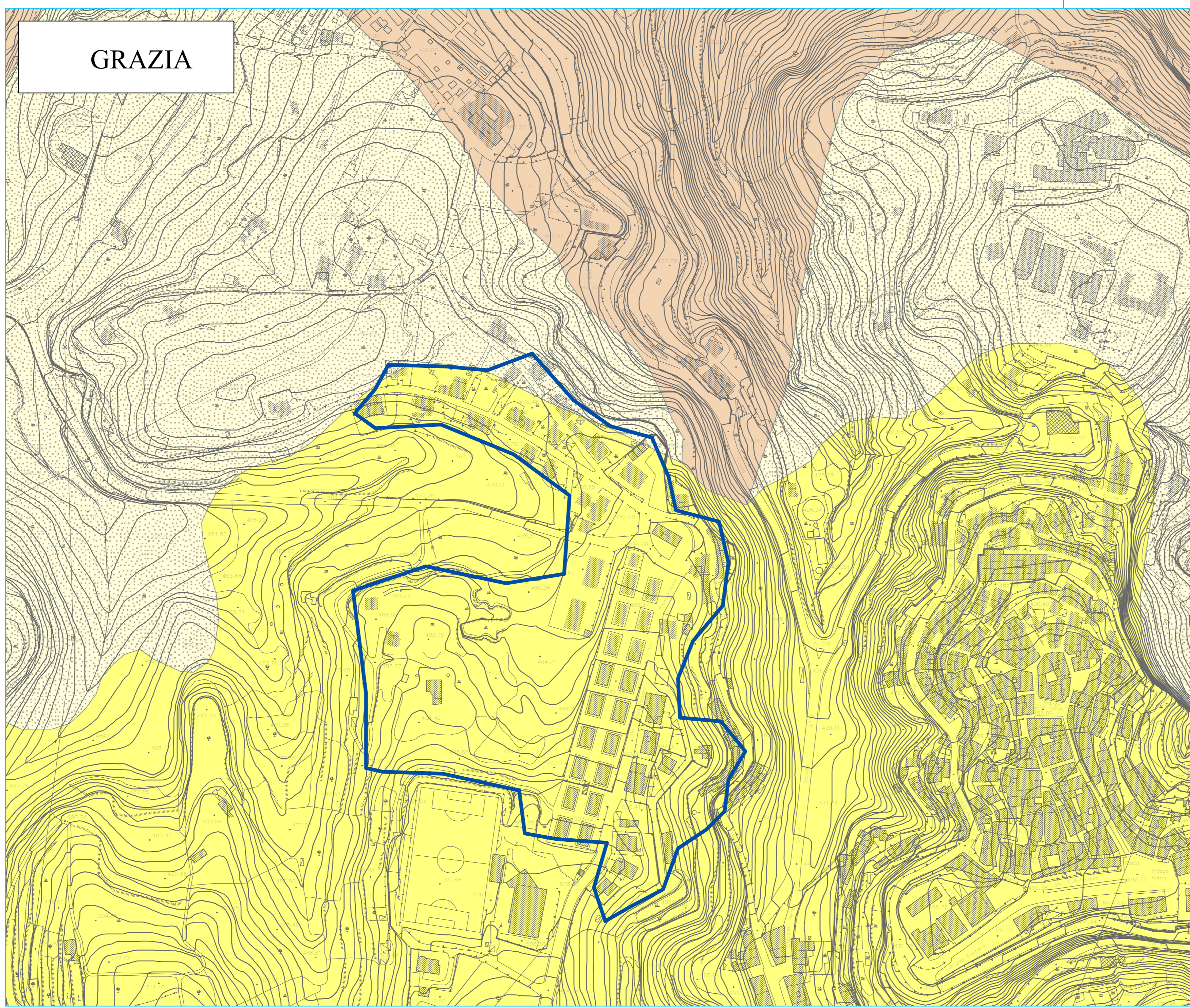
**Metamorfiti di Alto Grado:**

- Unità Aspromonte: Gneiss occhiadini a grana medio-grossa, tessitura orientata con cristalli di centimetrici di K-feldspato con bande decimetriche di meta-pegmatiti e meta-apfite, lembi di paragneiss. Paragneiss passati a micascisti, con grana da medio grossa a minuta, tessitura da massiva ad orientata e scistosa struttura porfiroblastica, blastica, xenoblastica e composizione a biotite e granato e/o alluminosilicati e/o muscovite. Plutoniti a grana da fine a media, tessitura massiva. ERCINICO

**Metamorfiti di Basso Grado:**

- Unità Mandanici: Filitti muscovitiche, albitiche e grafitose con vene di quarzo passanti a metareniti e lenti di metabasiti e marmi impuri. ERCINICO
- Unità di San Marco d'Alunzio: Metamorfiti e metapeliti grigio scure grafitose e grigio-verdastre a clorite. Tessitura scistosa. Sono presenti le lenti e i noduli di quarzo. Porfiroidi a grana medio-minuta e tessitura orientata.

- Dip
- Faglie
- Ricoprimenti



**INQUADRAMENTO TERRITORIALE**

SCALA GRAFICA 1:50.000