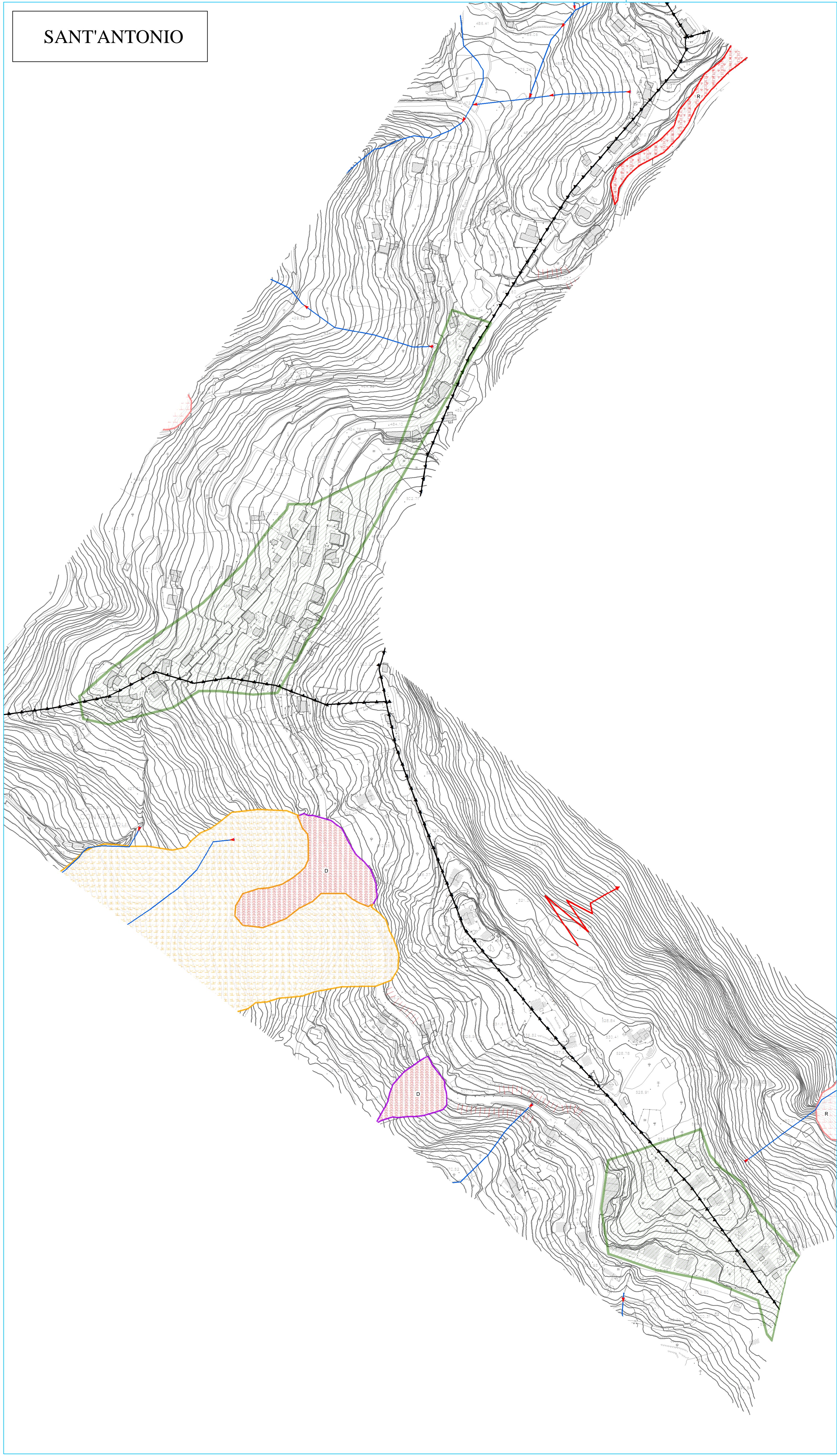
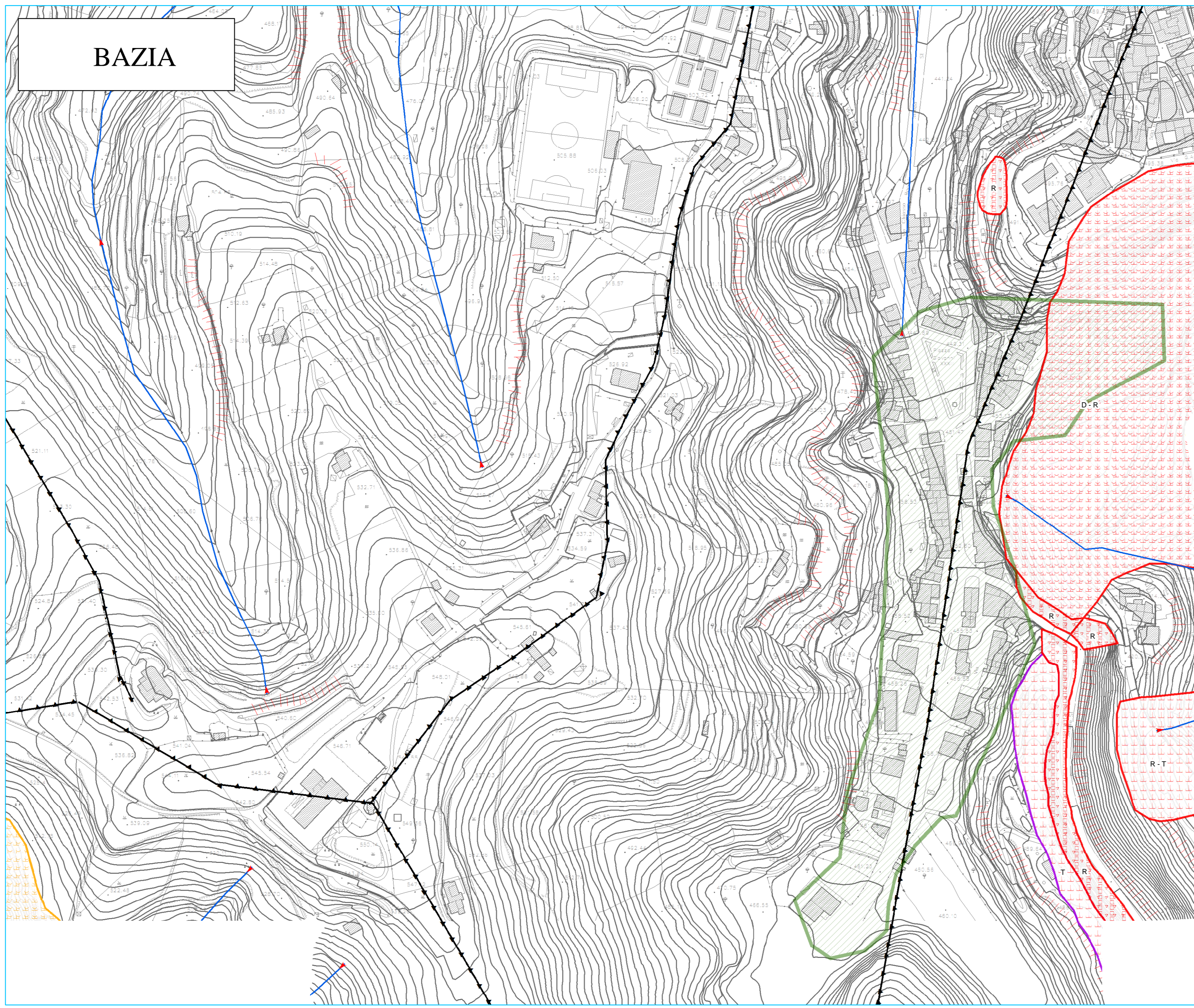
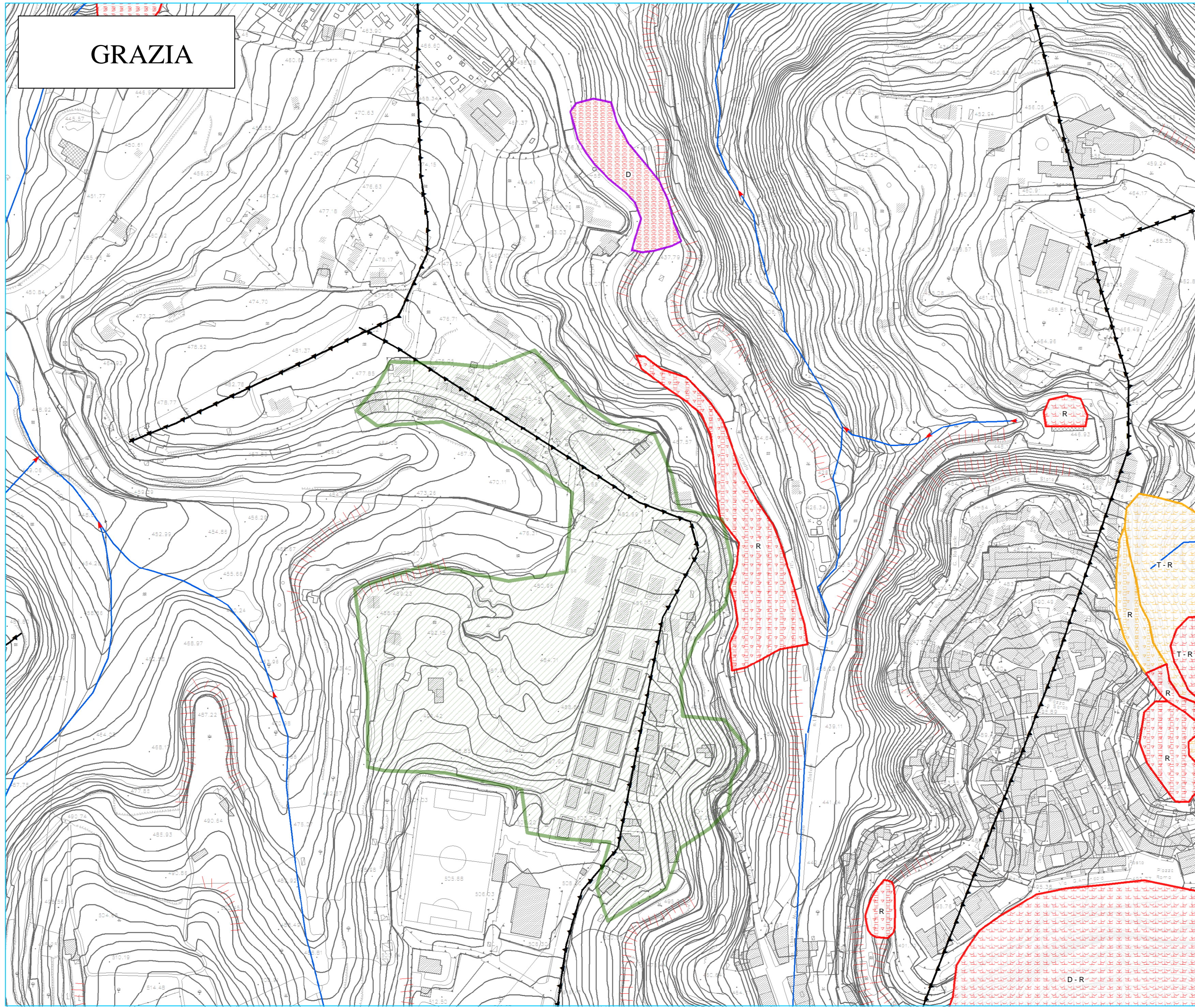
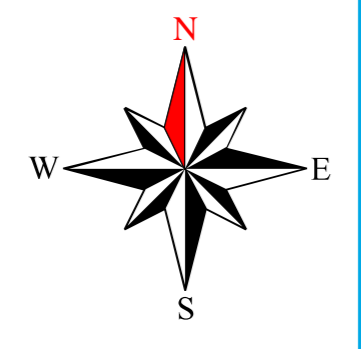


ALLEGATO	TITOLO
10b	CARTA
	GEOMORFOLOGICA
	GRAZIA, BAZIA,
	SANT'ANTONIO
	(FASE DI DETTAGLIO A2a)
SCALA: 1:2.000	

Collaboratori Dott. Geol. Enzo Cumbo Dott. Geol. Carmelino Mondello Dott. Giuseppe Bastino Dott.ssa Grazia De Grazia Dott.ssa Francesca Mammà Dott. Crisostomo Navarra	Il Geologo Dott. Sergio Dolfin
DATA:	AGGIORNATO ai sensi della Circolare n. 3/DRA del 20.06.2014 - Prot. n. 28807 del 20.06.2014
Studio Tecnico di Geologia Applicata - Via S. Giuseppe n°7 98122 Messina - Tel/Fax: 090661813 - E-mail: sergiodolfin@virgilio.it	

LEGENDA:

- Aree e Centri Urbanizzati
 - Zone di Probabile Futura Espansione Inesediativa e Infrastrutturale
 - Reticolo Idrografico
 - Alveo Torrenziale in Erosione
 - Ruscellamento diffuso
 - Cresta
 - Orlo scarpata
-
- | | |
|--------------------------------------|----------------------------------|
| Dissesti (P.A.I. vigente) | Dissesti non cartografati |
| Colate rapide, Attivo | Colata rapida di detrito |
| Crollo e/o ribaltamento, Attivo | Scorrimento rotazionale |
| Movimenti complessi, Attivo | |
| Movimenti complessi, Inattivo | |
| Movimenti lenti superficiali, Attivo | |
| Scorrimento rotazionale, Attivo | |
-
- Tipo di materiale coinvolto**
- Roccia (R)
 - Terra (T)
 - Detrito (D)



INQUADRAMENTO TERRITORIALE

